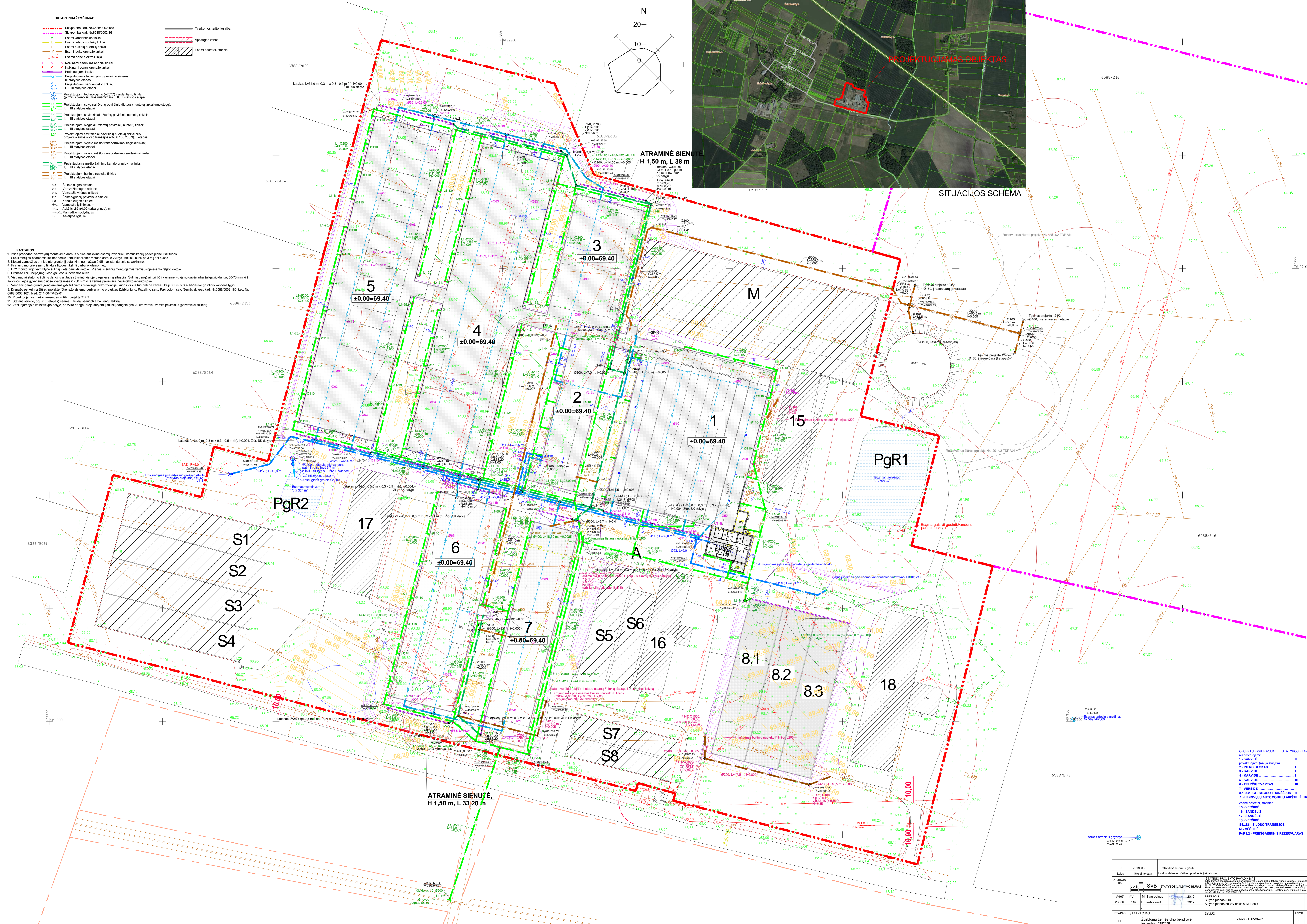


SUTARTINAI ŽYMĖJIMAI:

- Sklypo riba kad. Nr. 6588/002/180
- Sklypo riba kad. Nr. 6588/002/16
- Esami vandentiekio tinklai
- Esami lietaus nuotekų tinklai
- Esami buitinių nuotekų tinklai
- Esami lietaus drenavimo tinklai
- Esama šilumos tiekimo linija
- Naujami esami inžineriniai tinklai
- Naujami esami drenavimo tinklai
- Projekuojami tinklai
- Projekuojama šilumos gėsinimo sistema
- II stadijos etapai
- Projekuojami vandentiekio tinklai: I, II, III stadijos etapai
- Projekuojami buitinių nuotekų tinklai (patenka per šilumos nuotekas): I, II, III stadijos etapai
- Projekuojami lietaus nuotekų tinklai (lietaus nuotekų tinklai nuo stogų): I, II, III stadijos etapai
- Projekuojami savitakiniai užtęstų paviršinių nuotekų tinklai: I, II, III stadijos etapai
- Projekuojami savitakiniai užtęstų paviršinių nuotekų tinklai: I, II, III stadijos etapai
- Projekuojami savitakiniai užtęstų paviršinių nuotekų tinklai: I, II, III stadijos etapai
- Projekuojami sklypo miesto transportavimo slėginiai tinklai: I, II, III stadijos etapai
- Projekuojami sklypo miesto transportavimo savitakiniai tinklai: I, II, III stadijos etapai
- Projekuojama metro balinimo kanalo praplovimo linija: I, II, III stadijos etapai
- Projekuojami buitinių nuotekų tinklai: I, II, III stadijos etapai
- Projekuojami sklypo miesto transportavimo slėginiai tinklai: I, II, III stadijos etapai
- s.d. Šilumos dugno atitūpė
- v.d. Vandentiekio dugno atitūpė
- v.v. Vandentiekio viršaus atitūpė
- z.p. Žemės lygmuo paviršiaus atitūpė
- k.d. Kanalo dugno atitūpė
- H=... Vandentiekio gylinimas, m
- A=... Aukštis virš žemės lygmuo (parke grūdai), m
- H(+/-)... Vandentiekio nuolydis, ‰
- L=... Atstarpas lygiu, m

- Tvarkomos teritorijos riba
- Apsaugos zonos
- Esami pastatai, statiniai



ATRAMINĖ SIENUĖ
H 1,50 m, L 38 m

SITUACIJOS SCHEMA

- PASTABOS:**
- Prieš pradėdami vamzdynų montavimo darbus būtina patikrinti esančių inžinerinių komunikacijų padėties planą ir atitiktumą.
 - Sutvirtinti su esančiomis inžinerinėmis komunikacijomis vietose darbus vykdyti reikia žiūri po 3 m ribų puses.
 - Kopiant vamzdynus ant įdėto grunto, į sutvirtinti ne mažiau 0,05 m standartinio sutvirtinimo.
 - Priėjimas prie esančių tinklų atliekamas šakutėmis, vakuojimo maišais.
 - LD2 montavimo vamzdynų šakutės vietose gaminti vietose. Vienas iš šakutės montavimo žemiausioje esamo reikėjo vietoje.
 - Drenavimo linijų nepašalinimas galimas sušalimo atveju.
 - Vieną mėnesį statomų šakutės dangčių atitūpė skaitini vietoje pagal esančią situaciją. Šakutės dangčiai turi būti viename lyggyje su gatve arba šaligatvio dangčiu. 50-70 mm virš žemės lygmuo gyvenamajose kvartaluose ir 200 mm virš žemės lygmuo ne gyvenamajose kvartaluose.
 - Vandentiekio grunte įrengiamas gėlių šalinimo reikiama hidroizolacija, kurios viršus turi būti ne žemiau kaip 0,5 m virš aukščiausio grunto vandens lygio.
 - Drenavimo perteklinis šalinimo prietaisai reikiama hidroizolacija, kurios viršus turi būti ne žemiau kaip 0,5 m virš aukščiausio grunto vandens lygio.
 - 6588/002/167 kv. Nr. 214-00-TP-Q1-01.
 - Projekuojama metro rezervuaras žemės paviršiuje, projekto 2142.
 - Statant vertės, oš, 7 II etapai esama F tinkle išdėstytą arba pargali tinklą.
 - Važiuojamojo kelio šilumos dugno, po žemės dangčiu, projekto 2142.
 - Važiuojamojo kelio šilumos dugno, po žemės dangčiu, projekto 2142.

OBJEKTO UŽKLAUSIA:	STADIJOS ETAPAS
rekonstruoti	II
projektuoti (pagal statybas)	II
1 - KARVIDE	I
2 - PRIED BLOKAS	I
3 - KARVIDE	I
4 - KARVIDE	I
5 - KARVIDE	I
6 - TELŲŲ TVARTAS	III
7 - VERSLŲ	III
8.1, 8.2, 8.3 - BŪSLO TRANSŽEJOS	II
A - LENGVUŲ AUTOMOBILIŲ AKSTELĖ, 10 V.	II

esami pastatai, statiniai:
16 - VERSLŲ
16 - SANDĖLIŠ
17 - SANDĖLIŠ
18 - VERSLŲ
18 - VERSLŲ
81, 82, 83 - BŪSLO TRANSŽEJOS
N - MELNĖS
PR12 - PRIEŠGAIBRINIS REZERVUARAS

0	2019-03	Statybos leidimų gauti
LADA	1969/03-03A	Lada išrašoma. Keičiama pabrėžiama (su balsu)
AT121410 Nr.	UAB "SVB"	STATYBOS VALDYMO BŪRAS
AN67	JVY	M. Štandinis
22080	PDV	L. Štandinis
ETAPAS	STATYTOJAS	ŽYMĖJOS
LT	Žvilbinių žemės ūki bendrovė, pl. Naudas 10702834	214-00-TP-VN-01
		LAPAS LAPŲ
		1 1